

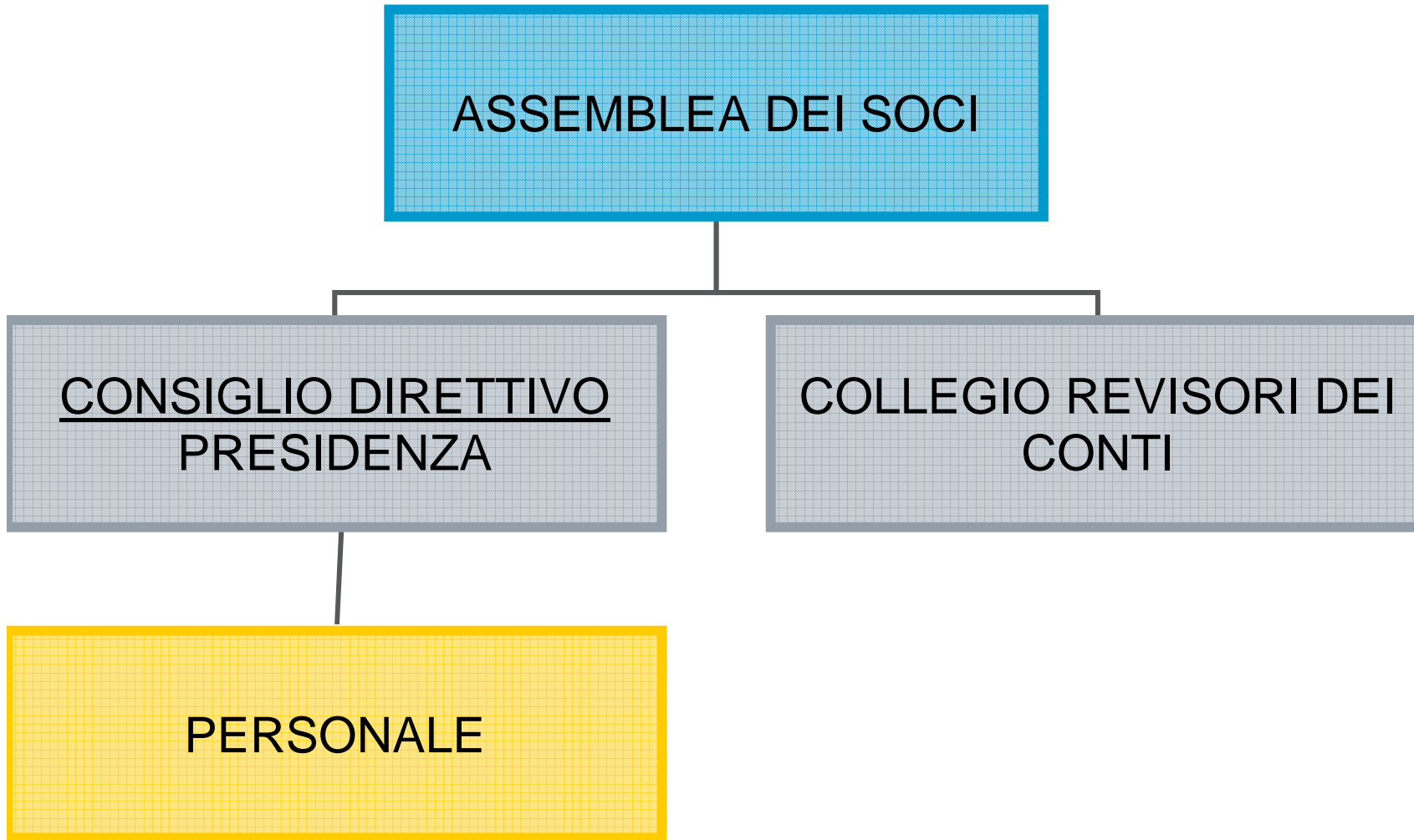
Articolazione della struttura organizzativa

ASSEMBLEA DEI SOCI

CONSIGLIO DIRETTIVO
PRESIDENZA

COLLEGIO REVISORI DEI
CONTI

PERSONALE



PRESIDENTE

DIRETTORE

DIPENDENTI UFFICI OPERATIVI

dipendenti stabili a tempo indeterminato n. 6
(a tempo pieno n. 4 - a tempo parziale n.2)

DIPENDENTI FILIALI

sedi distaccate (teatri, castelli e cinema)
dipendenti a tempo indeterminato n. 5 e a tempo determinato n. 7
(tutti a tempo parziale)

